



Sistema Nacional de Información  
Estadística y Geográfica



INSTITUTO NACIONAL  
DE ESTADÍSTICA Y GEOGRAFÍA

# Registro Nacional de Información Geográfica y Registro Estadístico Nacional

---

**Segunda sesión del Comité Ejecutivo del  
Subsistema Nacional de Información de Gobierno,  
Seguridad Pública e Impartición de Justicia**

Marzo, 2009

### **Artículo 92 de la Ley del Sistema Nacional de Información Estadística y Geográfica:**

- Registro Nacional de Información Geográfica
  - Registro de Instituciones y Unidades Administrativas con Funciones Geográficas del Sector Público
  - Infraestructura de Datos Espaciales de México
- Registro Estadístico Nacional
  - Registro de Instituciones y Unidades Administrativas con Funciones Estadísticas del Sector Público
  - Inventario Nacional de Estadística del Sector Público

- **Registro Nacional de Información Geográfica**

Identificar las unidades administrativas con funciones geográficas, así como inscribir los grupos de datos relativos al marco de referencia geodésico; límites costeros, internacionales, estatales y municipales; datos del relieve continental, insular y submarino; datos catastrales, topográficos, de recursos naturales y clima, así como nombres geográficos.

- **Registro Estadístico Nacional**

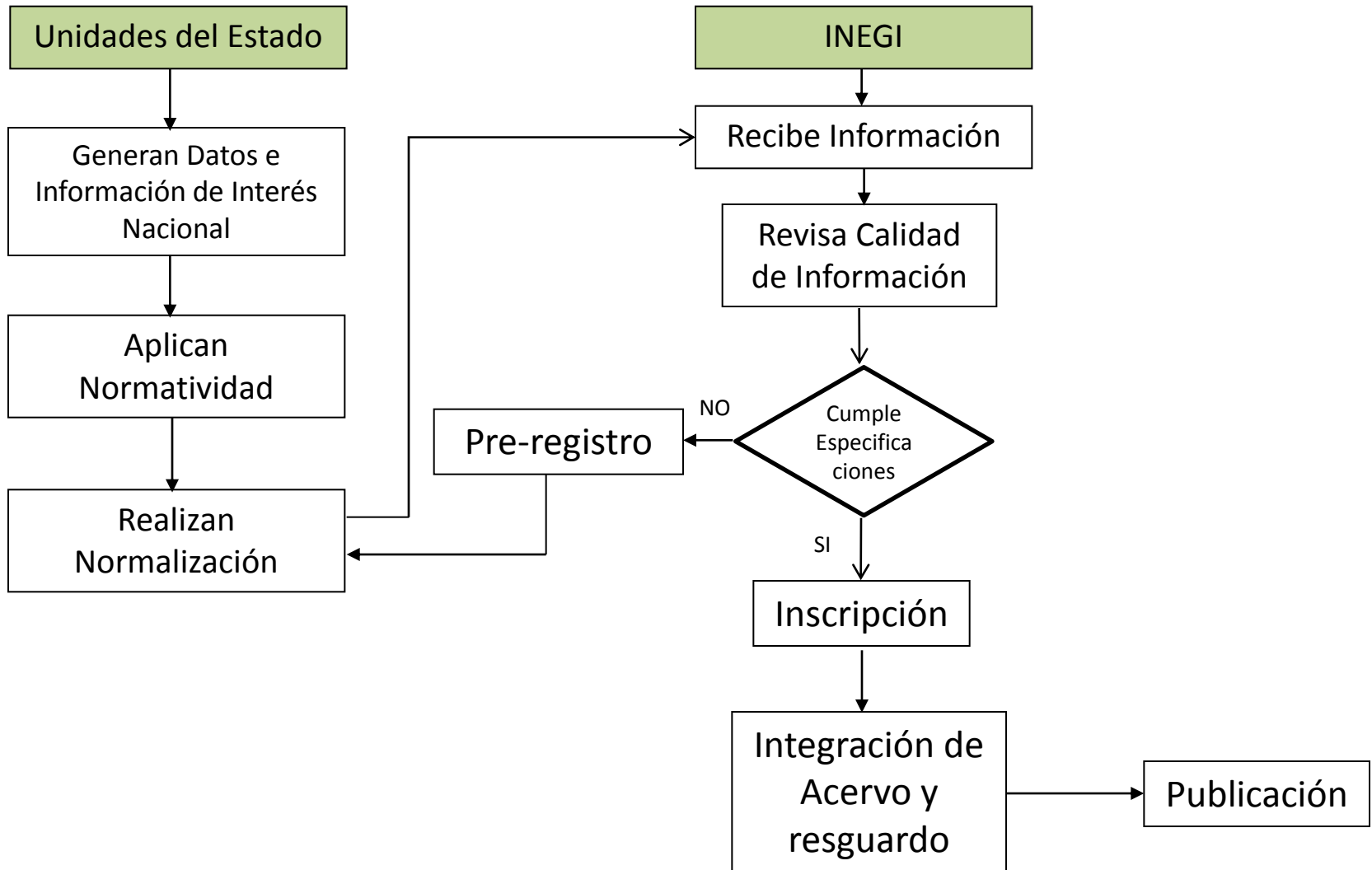
Identificar las unidades administrativas con funciones estadísticas del sector público e integrar, enriquecer y mantener permanentemente actualizado, el Inventario Nacional de Estadística con los proyectos y productos estadísticos que elaboren.

- Identifican las unidades con atribuciones para desarrollar actividades estadísticas y geográficas
- Identifican y caracterizan la información estadística y geográfica generada por las Unidades del Estado
- Integran una infraestructura que contribuye al desarrollo ordenado de la información estadística y geográfica

## Componentes



## Proceso General del Registro



## Unidades participantes

Las Unidades del Estado con atribuciones para desarrollar actividades Geográficas o que cuenten con registros administrativos que permitan obtener Información de Interés Nacional, siendo éstas:

- Dependencias y entidades de la Administración Pública Federal, incluyendo la Presidencia de la República y la PGR;
- Los Poderes Legislativo y Judicial de la Federación;
- Las entidades federativas y los municipios;
- Los organismos constitucionales autónomos, y
- Los tribunales administrativos federales.
- El INEGI como generador de Información.

## Rutas de acceso a la información:

### Registro de Información Catastral

<http://mapserver.inegi.org.mx/geografia/espanol/ric>

### Registro de Límites

<http://mapserver.inegi.org.mx/geografia/espanol/rl>

### Registro de Nombres Geográficos

<http://mapserver.inegi.org.mx/rnng>

### Registro Nacional de Imágenes

<http://mapserver.inegi.org.mx/rni/index.cfm>



## Proceso general

- **Registro de Unidades.** A partir de la cobertura institucional, se identifican y caracterizan las UAFE sujetas del REN (Universo de estudio)

*Cédula:* <http://ctce.inegi.org.mx/cedula1/uafesp/>

- **Caracterización de la información.** Se capta la información básica (metadato) acerca de la actividad estadística (proyectos) y el resultado de ésta (productos) que es desarrollada por las UAFE

*Cuestionario:* <http://ctce.inegi.org.mx/cuestionario/>

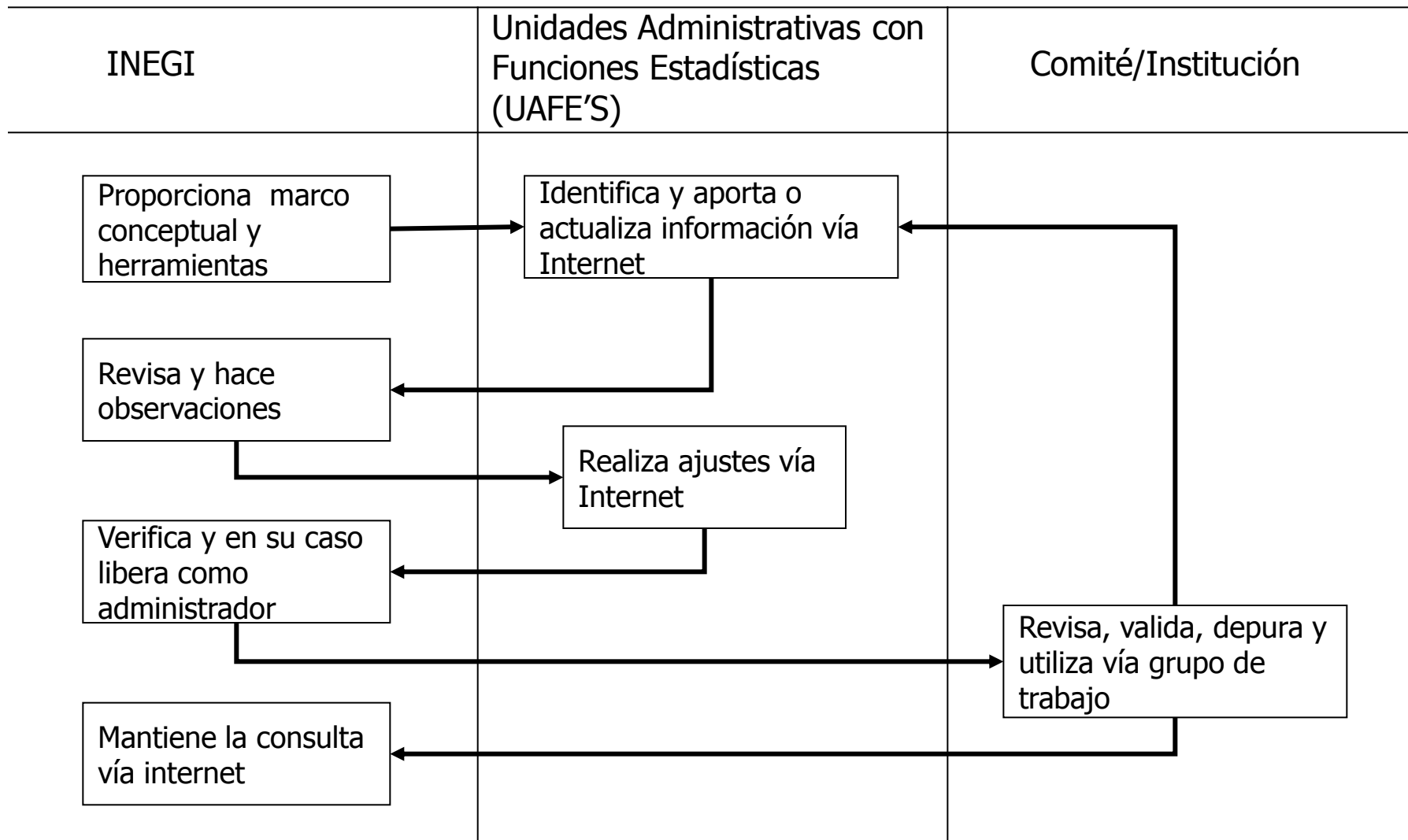
## Proceso general

- **Difusión del Inventario Nacional de Estadística.** Infraestructura básica que integra un amplio acervo de información, acerca de la actividad estadística en el Sector Público , y que se pone a disposición de las instituciones y unidades participantes, como una herramienta que contribuye al desarrollo del SNIEG y a la prestación del servicio público de información

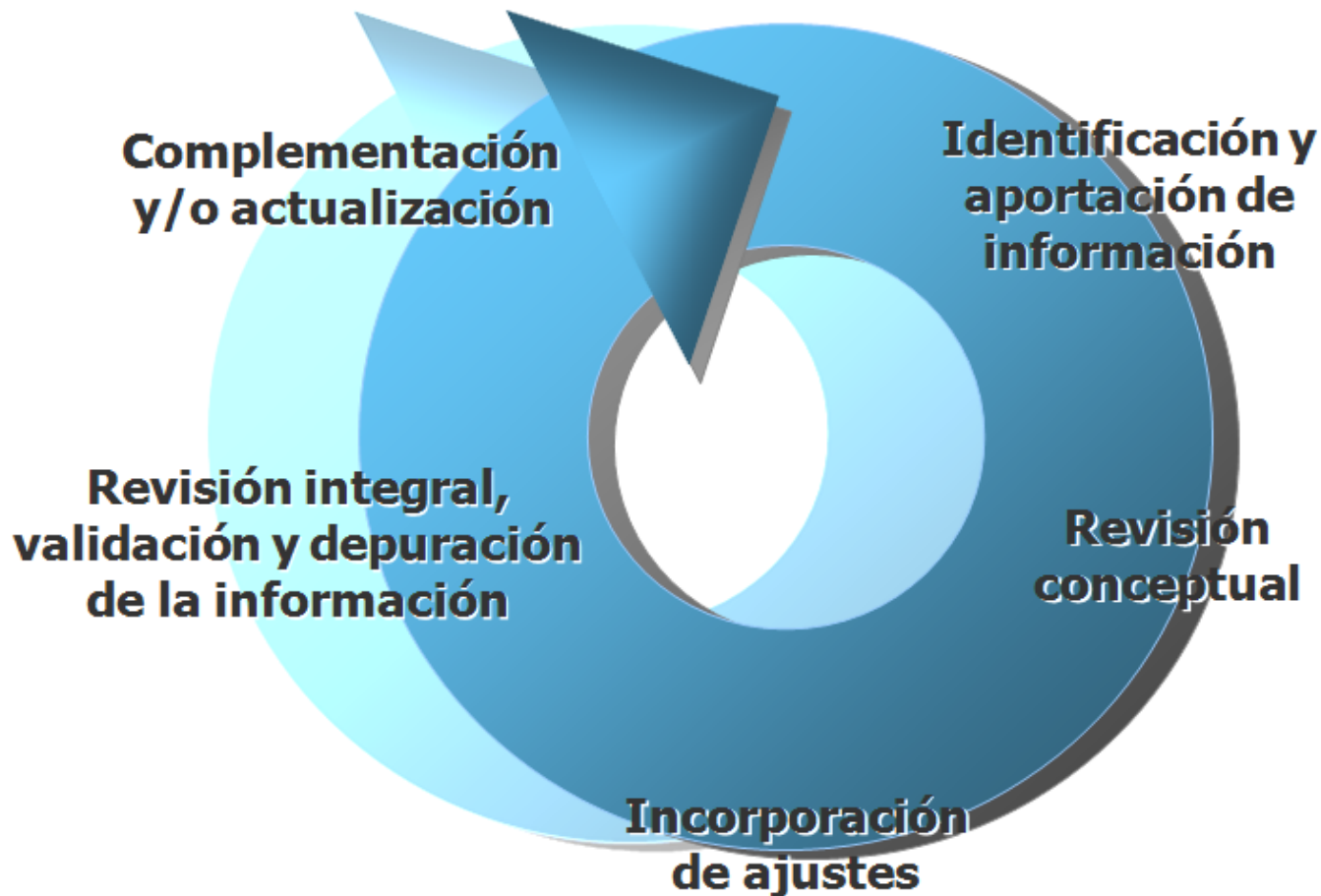
*Inventario:* <http://ctce.inegi.org.mx/ine/> (claves para aportación de información)

- **Mejora continua y actualización permanente.** Principal característica del REN para garantizar la calidad y oportunidad de la información que proporciona

## Proyecto de responsabilidad compartida



En un proceso de actualización y mejora continua ...



**RESPONSABILIDAD INTERINSTITUCIONAL EN EL MARCO DE LOS  
COMITÉS TÉCNICOS**

## Unidades participantes

### Unidades Administrativas con funciones en materia de estadística de:

- Dependencias de la Administración Pública Federal y la Procuraduría General de la República
- Organismos descentralizados no sectorizados
- Poder Legislativo de la Federación
- Poder Judicial de la Federación
- Organismos autónomos federales
- Entidades federativas

## Descripción y reporte de avance

Apartado del REN en el sitio del Portal Colaborativo del Sistema Nacional de Información Estadística y Geográfica (SNIEG):

(<http://www.inegi.org.mx/snieg/colaborativo> )

Con la clave y contraseña específicas asignadas para ingresar a este sitio.

## Plazo

Fecha propuesta para concluir la aportación, complementación y/o actualización de la información, así como la respectiva revisión y validación:

**22 de mayo de 2009**



Registro Nacional de Información Geográfica  
Registro Estadístico Nacional

Conocimiento de lo que se produce, quién lo hace,  
qué características y qué disponibilidad tiene lo  
producido

Referencia  
básica

- Diagnósticos
- Programación y presupuestación
- Prestación del servicio público de información



# Registro Nacional de Información Geográfica y Registro Estadístico Nacional

---

## Consultas y asistencia técnica:

### Registro Nacional de Información Geográfica

Ing. Juan Manuel Yglesias López

Director General Adjunto del Registro Nacional de Información Geográfica

[juan.yglesias@inegi.org.mx](mailto:juan.yglesias@inegi.org.mx)

### Registro Estadístico Nacional

Lic. Gabriel Maldonado Lee

Director General Adjunto de Integración e Inventarios Estadísticos

[gabriel.maldonado@inegi.org.mx](mailto:gabriel.maldonado@inegi.org.mx)



Sistema Nacional de Información  
Estadística y Geográfica



INSTITUTO NACIONAL  
DE ESTADÍSTICA Y GEOGRAFÍA

# Registro Nacional de Información Geográfica y Registro Estadístico Nacional

---

**Segunda sesión del Comité Ejecutivo del  
Subsistema Nacional de Información de Gobierno,  
Seguridad Pública e Impartición de Justicia**

Marzo, 2009